

**Zarządzenie nr 52/2024
Wójta Gminy Grzmiąca
z dnia 03 czerwca 2024 r.**

w sprawie przeprowadzenia konsultacji społecznych dotyczących wyrażania opinii mieszkańców Sołectwa Grzmiąca na temat przygotowanych koncepcji przebudowy dróg ulicy Spółdzielczej i Zaulek w miejscowości Grzmiąca.

Na podstawie art. 5a ust. 1 ustawy z dnia 8 marca 1990 r. o samorządzie gminnym (t.j. Dz. U. z 2024 r., poz. 609 z późn. zm.) oraz Uchwały nr VII/41/2015 Rady Gminy Grzmiąca z dnia 30 kwietnia 2015 r. w sprawie zasad i trybu przeprowadzenia konsultacji społecznych z mieszkańcami Gminy Grzmiąca (Dz. Urz. Woj. Zach. z 2015 r., poz. 2304), zarządzam, co następuje:

§1. Przeprowadzenie konsultacji społecznych w sprawie wyrażania opinii mieszkańców Sołectwa Grzmiąca na temat przygotowanych koncepcji przebudowy dróg ulicy Spółdzielczej i Zaulek w miejscowości Grzmiąca.

§2. Celem konsultacji jest uzyskanie uwag i opinii mieszkańców Sołectwa Grzmiąca w sprawie określonej w §1.

§3. Koncepcję projektowanych dróg oraz ich opisy stanowią załącznik nr 2 do niniejszego zarządzenia.

§4. Konsultacje społeczne zostaną przeprowadzone w terminie od dnia 11 czerwca 2024 r. do dnia 13 czerwca 2024 roku.

§5. Zasięg terytorialny konsultacji obejmie teren miejscowości Grzmiąca.

§6. 1. Konsultacje zostaną przeprowadzone w następującej formie:

- 1) pisemnego i elektronicznego zbierania opinii i uwag mieszkańców Sołectwa Grzmiąca, na formularzu konsultacyjnym stanowiącym załącznik nr 1 do niniejszego zarządzenia,
- 2) otwartego spotkania z mieszkańcami Sołectwa Grzmiąca, które odbędzie się 13 czerwca 2024 roku o godzinie 17.00 w sali narad Urzędu Gminy Grzmiąca.

2. Formularz o który mowa w §6. ust.1 pkt 1) dostępny jest w Urzędzie Gminy Grzmiąca (pok. 107) oraz na stronie internetowej: www.grzmiaca.org.pl i w Biuletynie Informacji Publicznej Urzędu Gminy Grzmiąca.

3. Wypełniony formularz konsultacyjny można złożyć osobiście w Sekretariacie Urzędu Gminy Grzmiąca (pok. 111), przesłać pocztą tradycyjną na adres Urzędu Gminy Grzmiąca (ul. 1 Maja 7, 78-450 Grzmiąca), pocztą elektroniczną na adres e-mail: gmina@grzmiaca.org.pl lub poprzez epuap: /grzm/skrytka.

§7. Wyniki konsultacji zostaną podane do publicznej wiadomości w terminie 30 dni od daty ich przeprowadzenia, a także opublikowane:

- 1) na stronie internetowej www.grzmiaca.org.pl;
- 2) w Biuletynie Informacji Publicznej Urzędu Gminy Grzmiąca;
- 3) na tablicy ogłoszeń Urzędu Gminy Grzmiąca.

§8. Wykonanie zarządzenia powierzam pracownikowi zatrudnionemu na stanowisku ds. działalności gospodarczej, promocji i rozwoju gminy oraz współpracy z organizacjami pozarządowymi.

§9. Zarządzenie wchodzi w życie z dniem podpisania.

Wójt Gminy Grzmiąca

Patryk Makowski

**Formularz konsultacyjny
do zgłaszania uwag i opinii**

na temat przygotowanych koncepcji przebudowy dróg
ulicy Spółdzielczej i Zaulek w miejscowości Grzmiąca

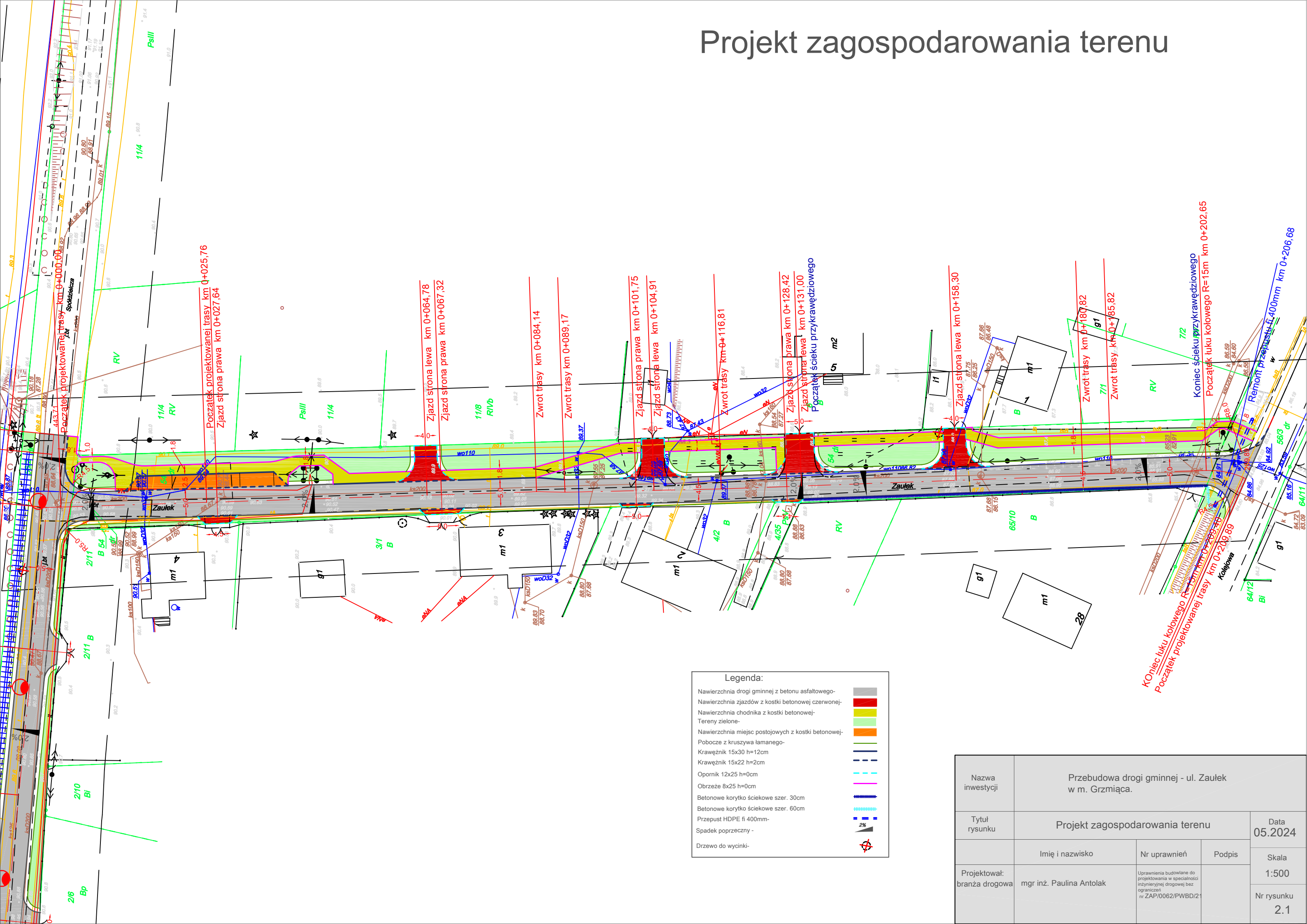
1. Imię i nazwisko osoby składającej formularz:
-
2. Adres:.....
3. Opinia/uwaga do koncepcji dotyczącej przebudowy drogi na ulicy:
4. Zgłoszenie uwag i propozycje wraz z uzasadnieniem:
-
-
-
-

Data i czytelny podpis osoby składającej formularz:

.....

Wójt Gminy Grzmiąca z siedzibą przy ul. 1 Maja 7, 78 – 450 Grzmiąca jest administratorem Pana/Pani danych osobowych, które będą przetwarzane w celu przeprowadzenia konsultacji społecznych. W każdej sprawie dotyczącej Pana/Pani danych osobowych można się kontaktować z Inspektorem Ochrony Danych za pośrednictwem poczty elektronicznej: iod@grzmiaca.org.pl.

Projekt zagospodarowania terenu



Legenda:

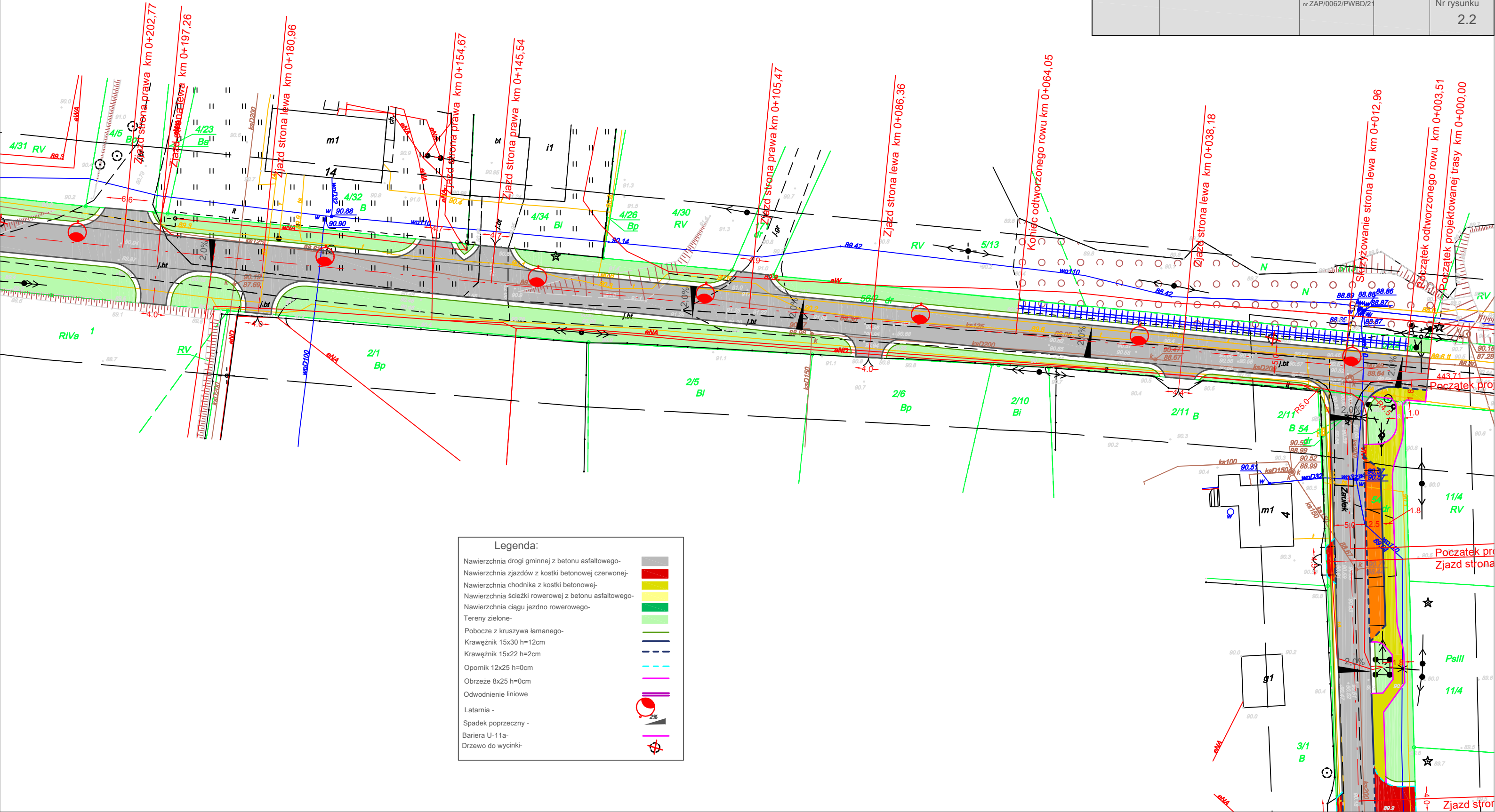
- Nawierzchnia drogi gminnej z betonu asfaltowego- [Symbol: szary prostokąt]
- Nawierzchnia zjazdów z kostki betonowej czerwonej- [Symbol: czerwony prostokąt]
- Nawierzchnia chodnika z kostki betonowej- [Symbol: żółty prostokąt]
- Tereny zielone- [Symbol: zielony prostokąt]
- Nawierzchnia miejsc postojowych z kostki betonowej- [Symbol: pomarańczowy prostokąt]
- Pobocze z kruszywa łamanego- [Symbol: zielona linia]
- Krawężnik 15x30 h=12cm [Symbol: niebieska linia]
- Krawężnik 15x22 h=2cm [Symbol: niebieska linia]
- Opornik 12x25 h=0cm [Symbol: niebieska linia]
- Obrzeże 8x25 h=0cm [Symbol: niebieska linia]
- Betonowe korytko ściekowe szer. 30cm [Symbol: niebieska linia]
- Betonowe korytko ściekowe szer. 60cm [Symbol: niebieska linia]
- Przeput HDPE fi 400mm- [Symbol: niebieska linia]
- Spadek poprzeczny - [Symbol: czarna linia z trójkątem]
- Drzewo do wycinki- [Symbol: czerwony symbol drzewa]

Koniec łuku kołowego R=15m km 0+202,65
 Początek projektowanej trasy km 0+209,89
 Kolejowa
 Remont przepustów fi 400mm km 0+206,68
 7/2
 7/1
 7/1
 7/2

Nazwa inwestycji	Przebudowa drogi gminnej - ul. Zaulek w m. Grzmiąca.		
Tytuł rysunku	Projekt zagospodarowania terenu		Data 05.2024
Projektował: branża drogowa	Imię i nazwisko	Nr uprawnień	Podpis
	mgr inż. Paulina Antolak	Uprawnienia budowlane do projektowania w specjalności inżynierskiej drogowej bez ograniczeń nr ZAP/0062/PWB/D21	
			Skala 1:500
			Nr rysunku 2.1

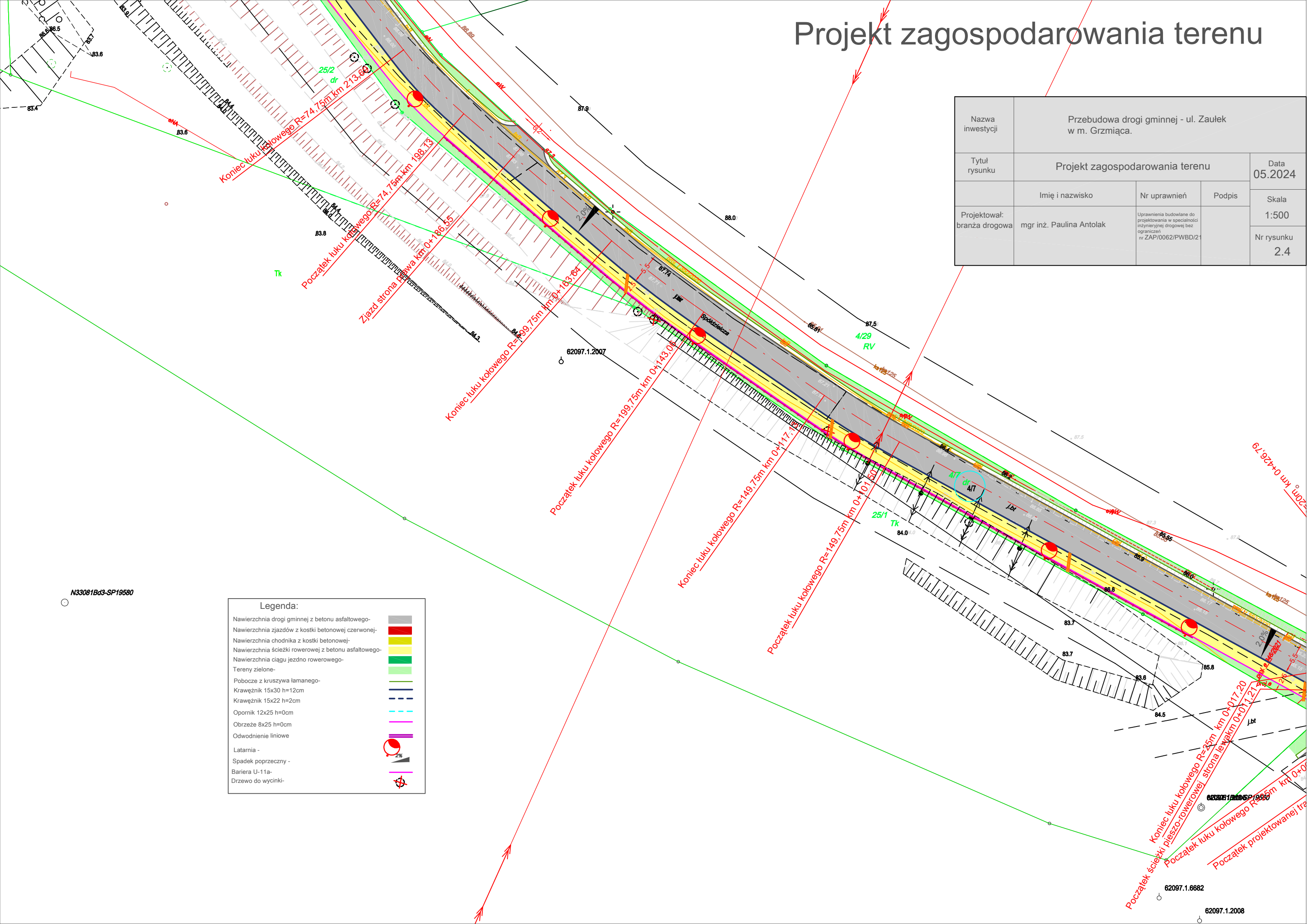
Projekt zagospodarowania terenu

Nazwa inwestycji	Przebudowa drogi gminnej - ul. Zaulek w m. Grzmiąca.		
Tytuł rysunku	Projekt zagospodarowania terenu		Data 05.2024
	Imię i nazwisko	Nr uprawnień	Podpis
Projektował: branża drogowa	mgr inż. Paulina Antolak	Uprawnienia budowlane do projektowania w specjalności inżynierskiej drogowej bez ograniczeń nr ZAP/0062/PWBD/21	
			Skala 1:500
			Nr rysunku 2.2



Projekt zagospodarowania terenu

Nazwa inwestycji	Przebudowa drogi gminnej - ul. Zaulek w m. Grzmiąca.		
Tytuł rysunku	Projekt zagospodarowania terenu		Data 05.2024
	Imię i nazwisko	Nr uprawnień	Podpis
Projektował: branża drogowa	mgr inż. Paulina Antolak	Uprawnienia budowlane do projektowania w specjalności inżynierskiej drogowej bez ograniczeń nr ZAP/0062/PWB/D/21	
			Skala 1:500
			Nr rysunku 2.4



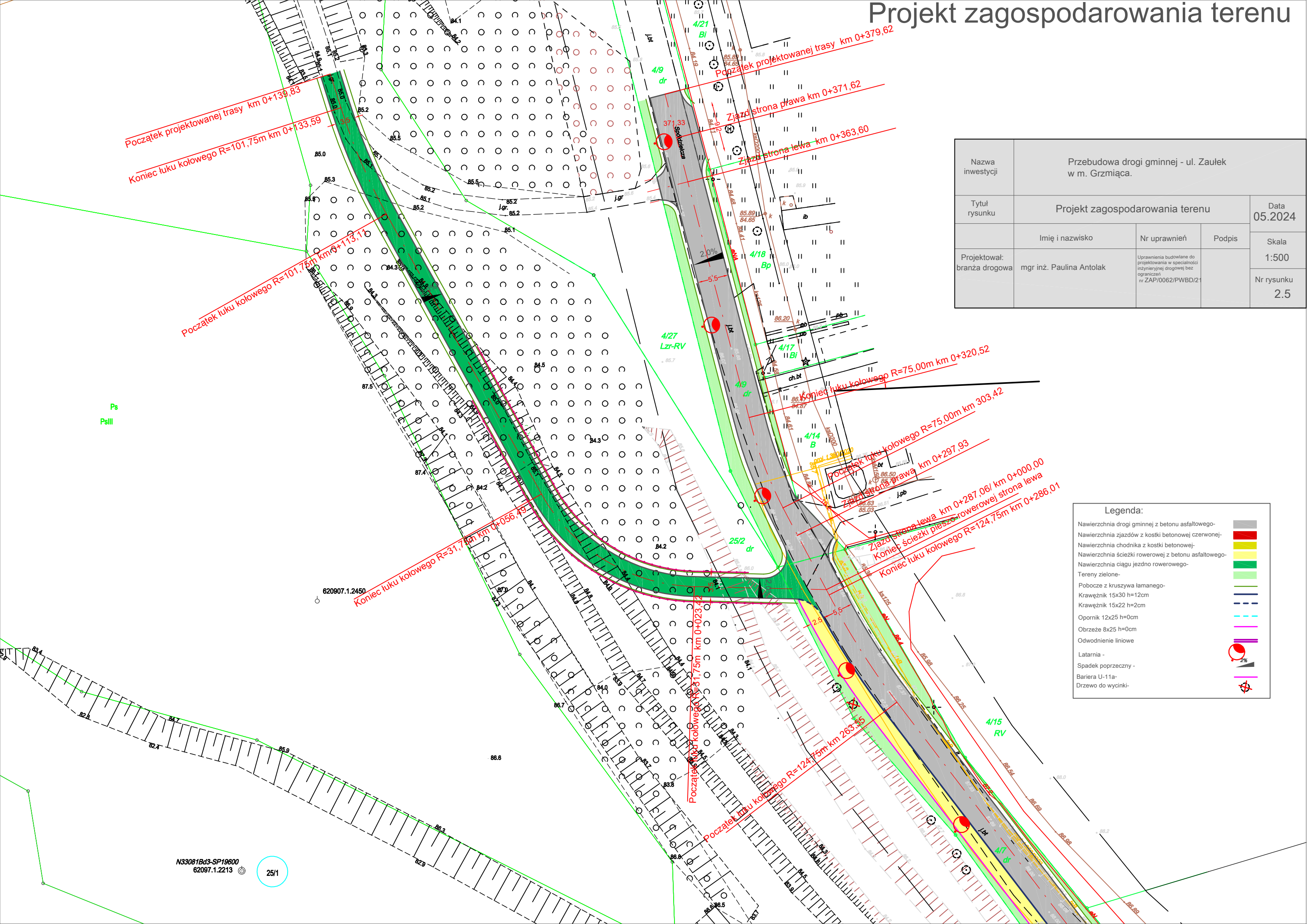
Legenda:

Nawierzchnia drogi gminnej z betonu asfaltowego-	
Nawierzchnia zjazdów z kostki betonowej czerwonej-	
Nawierzchnia chodnika z kostki betonowej-	
Nawierzchnia ścieżki rowerowej z betonu asfaltowego-	
Nawierzchnia ciągu jezdni rowerowego-	
Tereny zielone-	
Pobocze z kruszywa łamanego-	
Krawężnik 15x30 h=12cm	
Krawężnik 15x22 h=2cm	
Opornik 12x25 h=0cm	
Obrzeże 8x25 h=0cm	
Odwodnienie liniowe	
Latarnia -	
Spadek poprzeczny -	
Bariera U-11a-	
Drzewo do wycinki-	

N33081Bd3-SP19580

62097.1.6682
62097.1.2008

Projekt zagospodarowania terenu



Nazwa inwestycji	Przebudowa drogi gminnej - ul. Zaulek w m. Grzyca.		
Tytuł rysunku	Projekt zagospodarowania terenu		Data 05.2024
	Imię i nazwisko	Nr uprawnień	Podpis
Projektował: branża drogowa	mgr inż. Paulina Antolak	Uprawnienia budowlane do projektowania w specjalności inżynierskiej drogowej bez ograniczeń nr ZAP/0062/PWBD/21	
			Skala 1:500
			Nr rysunku 2.5

Legenda:

Nawierzchnia drogi gminnej z betonu asfaltowego-	
Nawierzchnia zjazdów z kostki betonowej czerwonej-	
Nawierzchnia chodnika z kostki betonowej-	
Nawierzchnia ścieżki rowerowej z betonu asfaltowego-	
Nawierzchnia ciągu jezdni rowerowego-	
Tereny zielone-	
Pobocze z kruszywa łamanego-	
Krawężnik 15x30 h=12cm	
Krawężnik 15x22 h=2cm	
Opornik 12x25 h=0cm	
Obrzeże 8x25 h=0cm	
Odwodnienie liniowe	
Latarnia -	
Spadek poprzeczny -	
Bariera U-11a-	
Drzewo do wycinki-	

OPIS DOTYCZĄCY KONCEPCJI PRZEBUDOWY DRÓG - ULICA SPÓŁDZIELCZA

Ulica Spółdzielcza w miejscowości Grzmiąca przebudowana i wykonana zostanie z nawierzchni bitumicznej na odcinku o długości około 806 m drogi gminnej i szerokości 5 – 6 m, włącznie ze skrzyżowaniem działki ewidencyjnej nr 56/2 z ulicą Zaulek (dz. nr 54), działce ewidencyjnej nr 56/3, działce ewidencyjnej nr 4/7 oraz działce ewidencyjnej 4/9 położonych na terenie obrębu 0013 Grzmiąca. Dodatkowo projektuje się ścieżkę rowerową o nawierzchni bitumicznej i długości około 380 m, na działce ewidencyjnej nr 4/7 oraz działce ewidencyjnej 25/2. Przewiduje się budowę nowego oświetlenia ulicznego. Odwodnienie powierzchniowe, oczyszczenie istniejących rowów. Przebudowa istniejących zjazdów/budowa nowych na działki przyległe o nawierzchni z kostki betonowej. Projektowana konstrukcja musi spełniać wymogi KR2 i KR3.

OPIS DOTYCZĄCY KONCEPCJI PRZEBUDOWY DRÓG - ULICA ZAULEK

Ulica Zaulek w miejscowości Grzmiąca obejmują przebudowę i wykonanie nawierzchni jezdni z kostki betonowej o długości około 220 m i szerokości 5 m, na działce ewidencyjnej nr 54 położonej na terenie obrębu 0013 Grzmiąca. Dodatkowo wykonanie infrastruktury towarzyszącej, tj. m.in. chodnika z kostki betonowej o szerokości około 1,80 m na całym odcinku drogi, wykonanie oświetlenia ulicznego. Przebudowa istniejących zjazdów/budowa nowych na działki przyległe o nawierzchni z kostki betonowej. Odwodnienie powierzchniowe, oczyszczenie istniejących rowów oraz przebudowa/remont istniejących przepustów. Projektowana konstrukcja musi spełniać wymogi KR2.