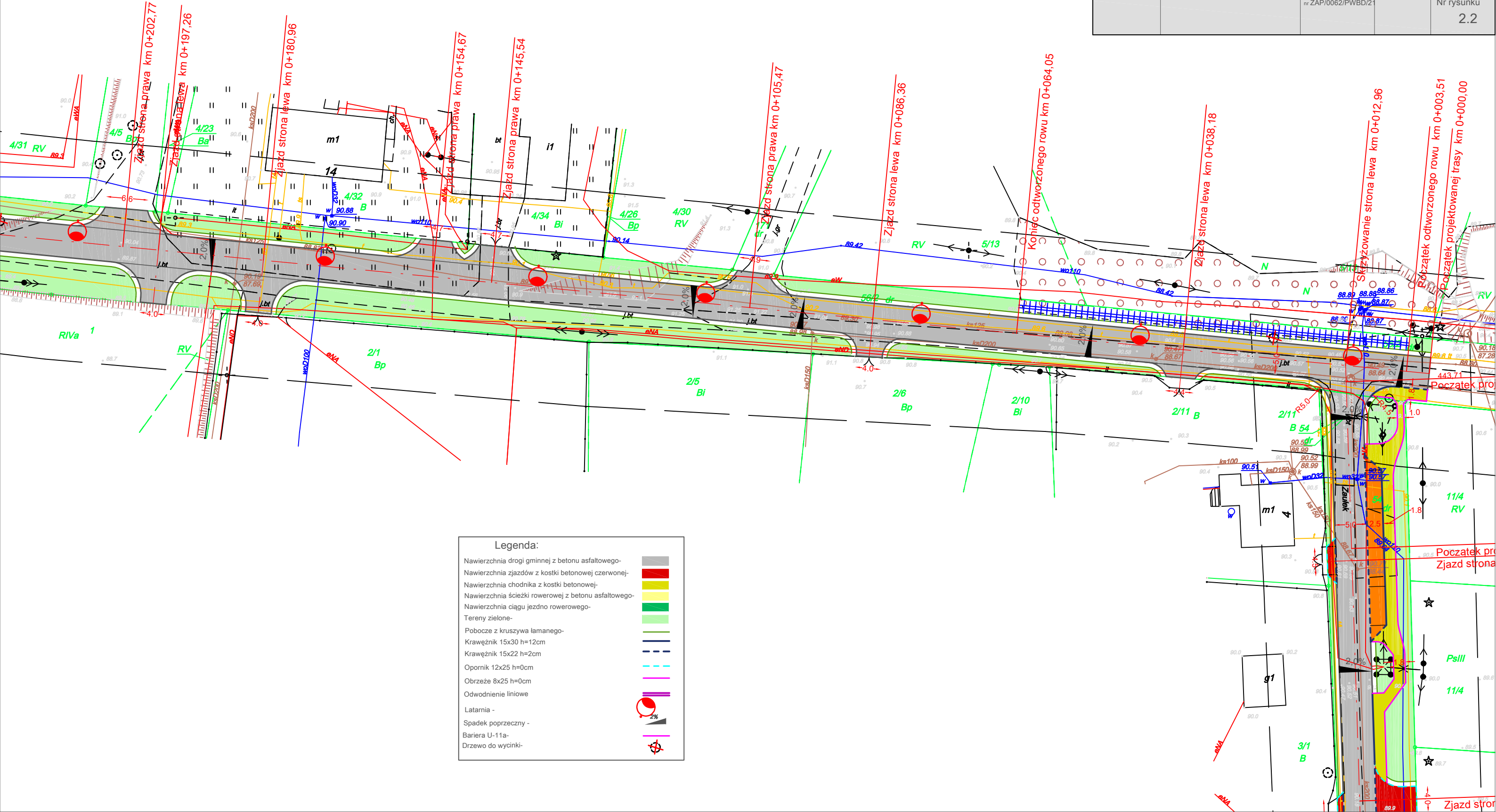


Projekt zagospodarowania terenu

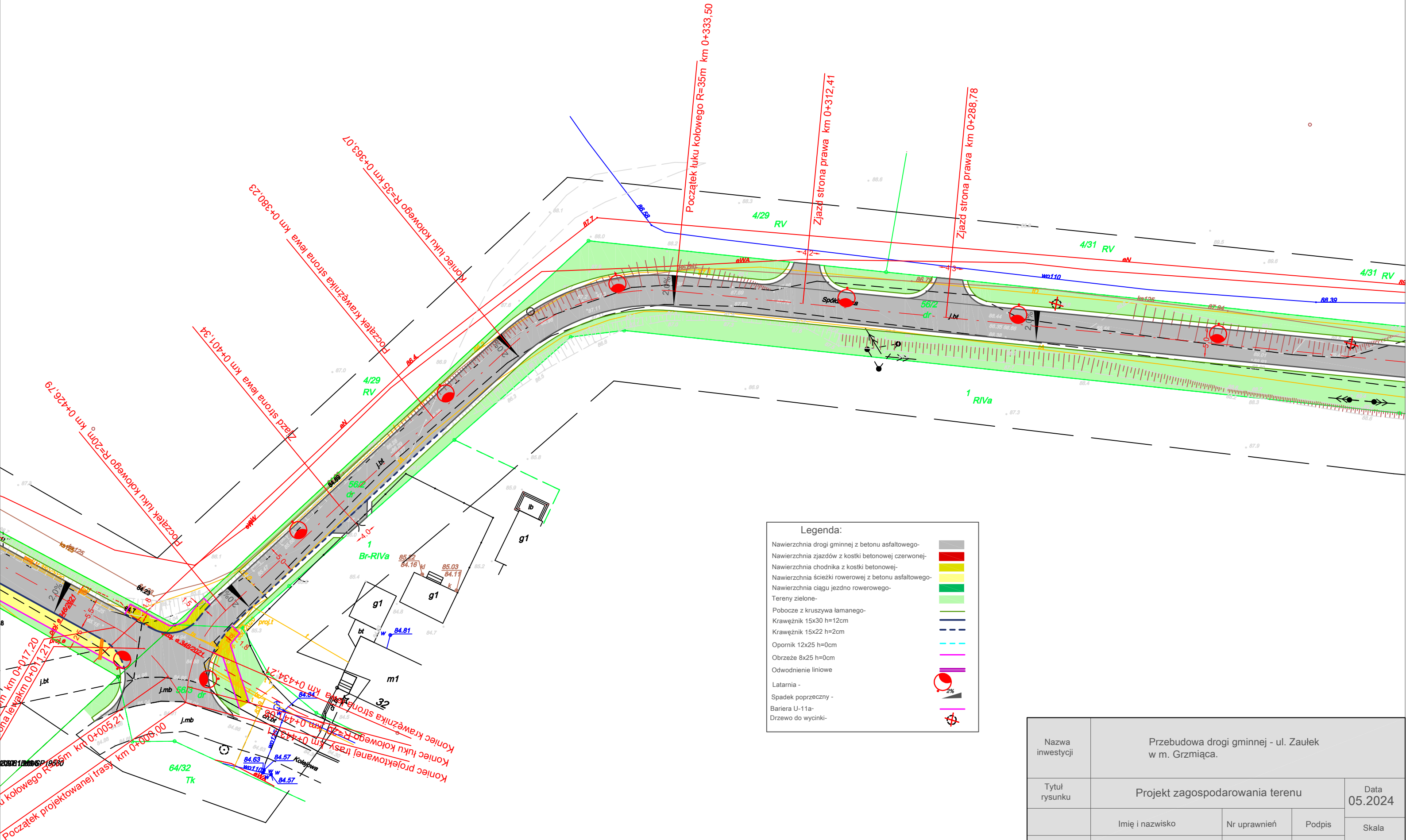
Nazwa inwestycji	Przebudowa drogi gminnej - ul. Zaulek w m. Grzmiąca.		
Tytuł rysunku	Projekt zagospodarowania terenu		Data 05.2024
	Imię i nazwisko	Nr uprawnień	Podpis
Projektował: branża drogowa	mgr inż. Paulina Antolak	Uprawnienia budowlane do projektowania w specjalności inżynierskiej drogowej bez ograniczeń nr ZAP/0062/PWBD/21	
			Skala 1:500
			Nr rysunku 2.2



Legenda:

Nawierzchnia drogi gminnej z betonu asfaltowego	
Nawierzchnia zjazdów z kostki betonowej czerwonej	
Nawierzchnia chodnika z kostki betonowej	
Nawierzchnia ścieżki rowerowej z betonu asfaltowego	
Nawierzchnia ciągu jezdno rowerowego	
Tereny zielone	
Pobocze z kruszywa łamanego	
Krawężnik 15x30 h=12cm	
Krawężnik 15x22 h=2cm	
Opornik 12x25 h=0cm	
Obrzeże 8x25 h=0cm	
Odwodnienie liniowe	
Latarnia -	
Spadek poprzeczny -	
Bariera U-11a-	
Drzewo do wycinki-	

Projekt zagospodarowania terenu



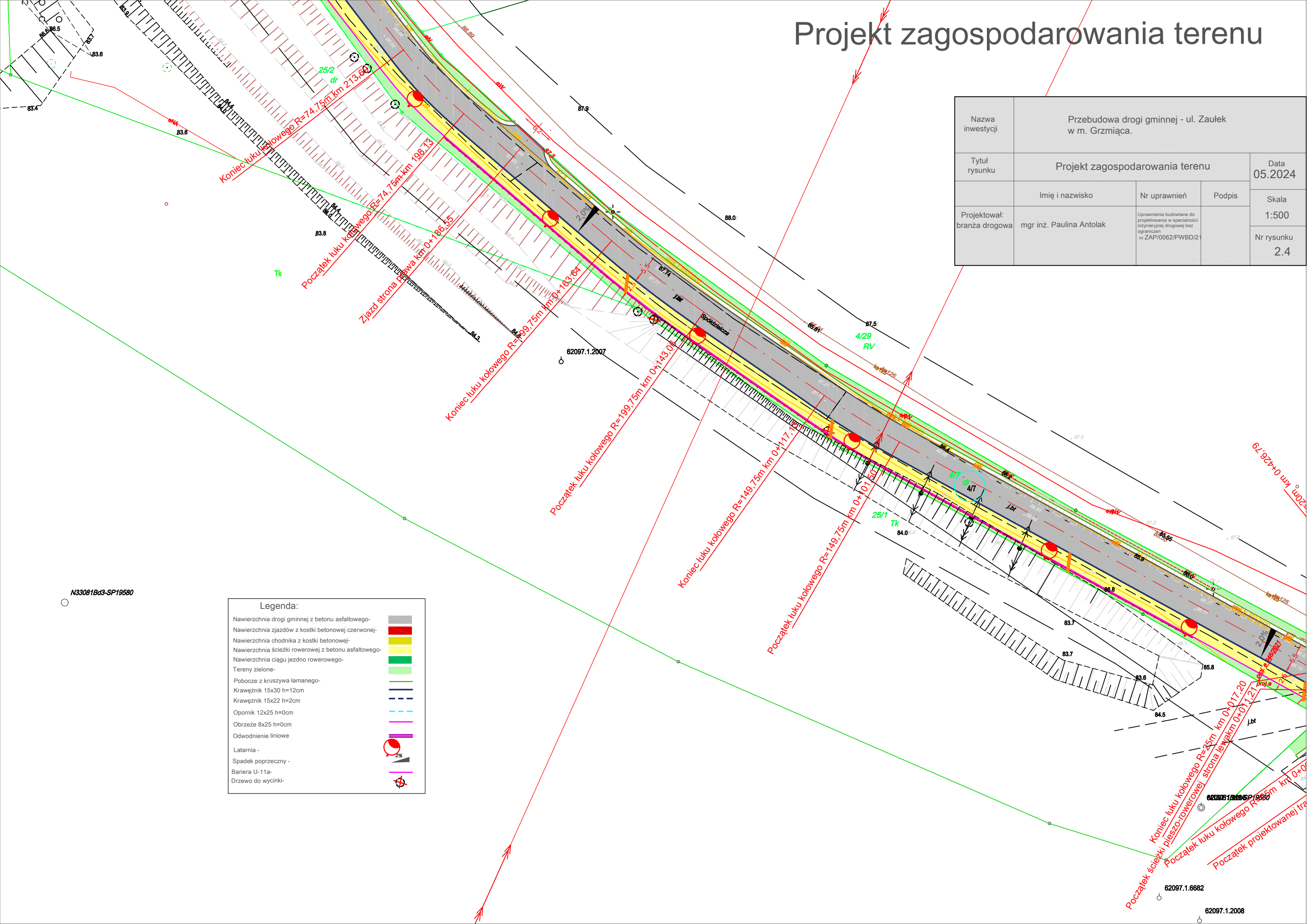
Legenda:

Nawierzchnia drogi gminnej z betonu asfaltowego-	
Nawierzchnia zjazdów z kostki betonowej czerwonej-	
Nawierzchnia chodnika z kostki betonowej-	
Nawierzchnia ścieżki rowerowej z betonu asfaltowego-	
Nawierzchnia ciągu jezdni rowerowego-	
Tereny zielone-	
Pobocze z kruszywa łamanego-	
Krawężnik 15x30 h=12cm	
Krawężnik 15x22 h=2cm	
Opornik 12x25 h=0cm	
Obrzeże 8x25 h=0cm	
Odwodnienie liniowe	
Latarnia -	
Spadek poprzeczny -	
Bariera U-11a-	
Drzewo do wycinki-	

Nazwa inwestycji	Przebudowa drogi gminnej - ul. Zaulek w m. Grzyńca.		
Tytuł rysunku	Projekt zagospodarowania terenu		Data 05.2024
Projektował: branża drogowa	Imię i nazwisko	Nr uprawnień	Podpis
	mgr inż. Paulina Antolak	Uprawnienia budowlane do projektowania w specjalności inżynierskiej drogowej bez ograniczeń nr ZAP/0062/PWBD/21	
			Skala 1:500
			Nr rysunku 2.3

Projekt zagospodarowania terenu

Nazwa inwestycji	Przebudowa drogi gminnej - ul. Zaulek w m. Grzmiąca.		
Tytuł rysunku	Projekt zagospodarowania terenu		Data 05.2024
	Imię i nazwisko	Nr uprawnień	Podpis
Projektował: branża drogowa	mgr inż. Paulina Antolak	Uprawnienia budowlane do projektowania w specjalności inżynierskiej drogowej bez ograniczeń nr ZAP/0062/PWB/D/21	
			Skala 1:500
			Nr rysunku 2.4



Legenda:

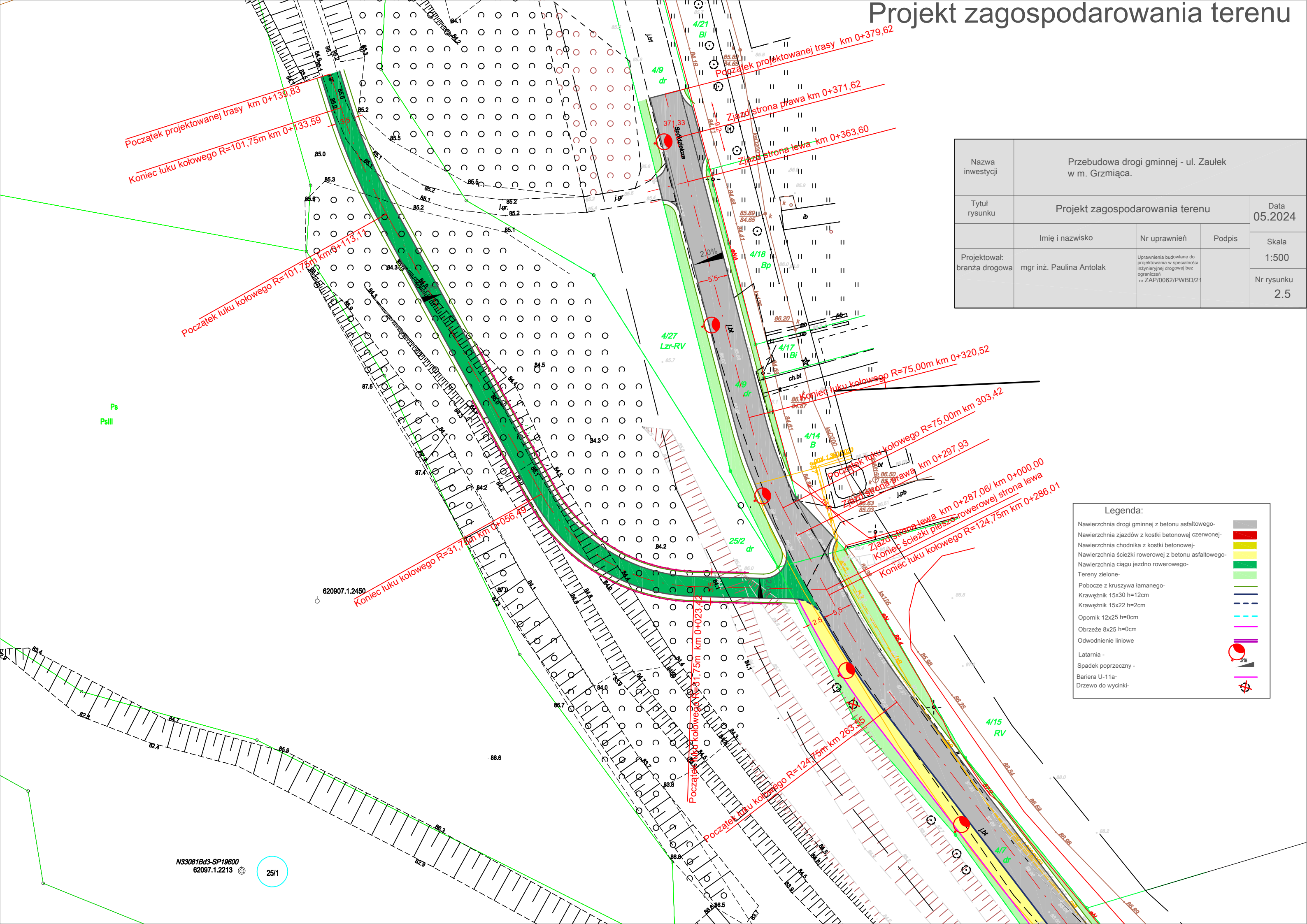
Nawierzchnia drogi gminnej z betonu asfaltowego-	
Nawierzchnia zjazdów z kostki betonowej czerwonej-	
Nawierzchnia chodnika z kostki betonowej-	
Nawierzchnia ścieżki rowerowej z betonu asfaltowego-	
Nawierzchnia ciągu jezdni rowerowego-	
Tereny zielone-	
Pobocze z kruszywa łamanego-	
Krawężnik 15x30 h=12cm	
Krawężnik 15x22 h=2cm	
Opornik 12x25 h=0cm	
Obrzeże 8x25 h=0cm	
Odwodnienie liniowe	
Latarnia -	
Spadek poprzeczny -	
Bariera U-11a-	
Drzewo do wycinki-	

N33081Bd3-SP19580

Koniec łuku kołowego R=25m km 0+017.20
 Początek ścieżki pieszo-rowerowej strona lewa km 0+017.21
 Początek łuku kołowego R=25m km 0+017.21
 Początek projektowanej trasy

62097.1.6682
 62097.1.2008

Projekt zagospodarowania terenu



Nazwa inwestycji	Przebudowa drogi gminnej - ul. Zaulek w m. Grzyca.		
Tytuł rysunku	Projekt zagospodarowania terenu		Data 05.2024
Projektował: branża drogowa	Imię i nazwisko	Nr uprawnień	Podpis
	mgr inż. Paulina Antolak	Uprawnienia budowlane do projektowania w specjalności inżynierskiej drogowej bez ograniczeń nr ZAP/0062/PWBD/21	
			Skala 1:500
			Nr rysunku 2.5

Legenda:

- Nawierzchnia drogi gminnej z betonu asfaltowego
- Nawierzchnia zjazdów z kostki betonowej czerwonej
- Nawierzchnia chodnika z kostki betonowej
- Nawierzchnia ścieżki rowerowej z betonu asfaltowego
- Nawierzchnia ciągu jezdni rowerowego
- Tereny zielone
- Pobocze z kruszywa łamanego
- Krawężnik 15x30 h=12cm
- Krawężnik 15x22 h=2cm
- Opornik 12x25 h=0cm
- Obrzeże 8x25 h=0cm
- Odwodnienie liniowe
- Latarnia
- Spadek poprzeczny
- Bariera U-11a
- Drzewo do wycinki

OPIS DOTYCZĄCY KONCEPCJI PRZEBUDOWY DRÓG - ULICA SPÓŁDZIELCZA

Ulica Spółdzielcza w miejscowości Grzmiąca przebudowana i wykonana zostanie z nawierzchni bitumicznej na odcinku o długości około 806 m drogi gminnej i szerokości 5 – 6 m, włącznie ze skrzyżowaniem działki ewidencyjnej nr 56/2 z ulicą Zaulek (dz. nr 54), działce ewidencyjnej nr 56/3, działce ewidencyjnej nr 4/7 oraz działce ewidencyjnej 4/9 położonych na terenie obrębu 0013 Grzmiąca. Dodatkowo projektuje się ścieżkę rowerową o nawierzchni bitumicznej i długości około 380 m, na działce ewidencyjnej nr 4/7 oraz działce ewidencyjnej 25/2. Przewiduje się budowę nowego oświetlenia ulicznego. Odwodnienie powierzchniowe, oczyszczenie istniejących rowów. Przebudowa istniejących zjazdów/budowa nowych na działki przyległe o nawierzchni z kostki betonowej. Projektowana konstrukcja musi spełniać wymogi KR2 i KR3.

OPIS DOTYCZĄCY KONCEPCJI PRZEBUDOWY DRÓG - ULICA ZAULEK

Ulica Zaulek w miejscowości Grzmiąca obejmują przebudowę i wykonanie nawierzchni jezdni z kostki betonowej o długości około 220 m i szerokości 5 m, na działce ewidencyjnej nr 54 położonej na terenie obrębu 0013 Grzmiąca. Dodatkowo wykonanie infrastruktury towarzyszącej, tj. m.in. chodnika z kostki betonowej o szerokości około 1,80 m na całym odcinku drogi, wykonanie oświetlenia ulicznego. Przebudowa istniejących zjazdów/budowa nowych na działki przyległe o nawierzchni z kostki betonowej. Odwodnienie powierzchniowe, oczyszczenie istniejących rowów oraz przebudowa/remont istniejących przepustów. Projektowana konstrukcja musi spełniać wymogi KR2.